

PARA TOMADAS COMANDADAS:
RETORNAR A ENFIANÇA ELÉTRICA (F+N+T)
DO PONTO DE CADA TOMADA
COMANDADA INDIVIDUALMENTE AO
QUADRO DE AUTOMAÇÃO.

PARA PERSIANAS: RETORNAR A ENFIANÇA
F (SOBE) + F (DESCE) + N + T
(04 FIOS) DE FORMA INDIVIDUAL DO PONTO
DE CADA MOTOR DE PERSIANA AO QUADRO
DE AUTOMAÇÃO.

PARA ILUMINAÇÃO (DIM OU ON/OFF): A
ENFIANÇA DO RETORNO DE CADA SEÇÃO
LUMÍNICA DEVE, IMPRELIEVEMENTE, IR
AO BORNE NO QUADRO DE AUTOMAÇÃO,
AO INVÉS DE IR PARA O INTERRUPTOR - DA
MANEIRA CONVENCIONAL.

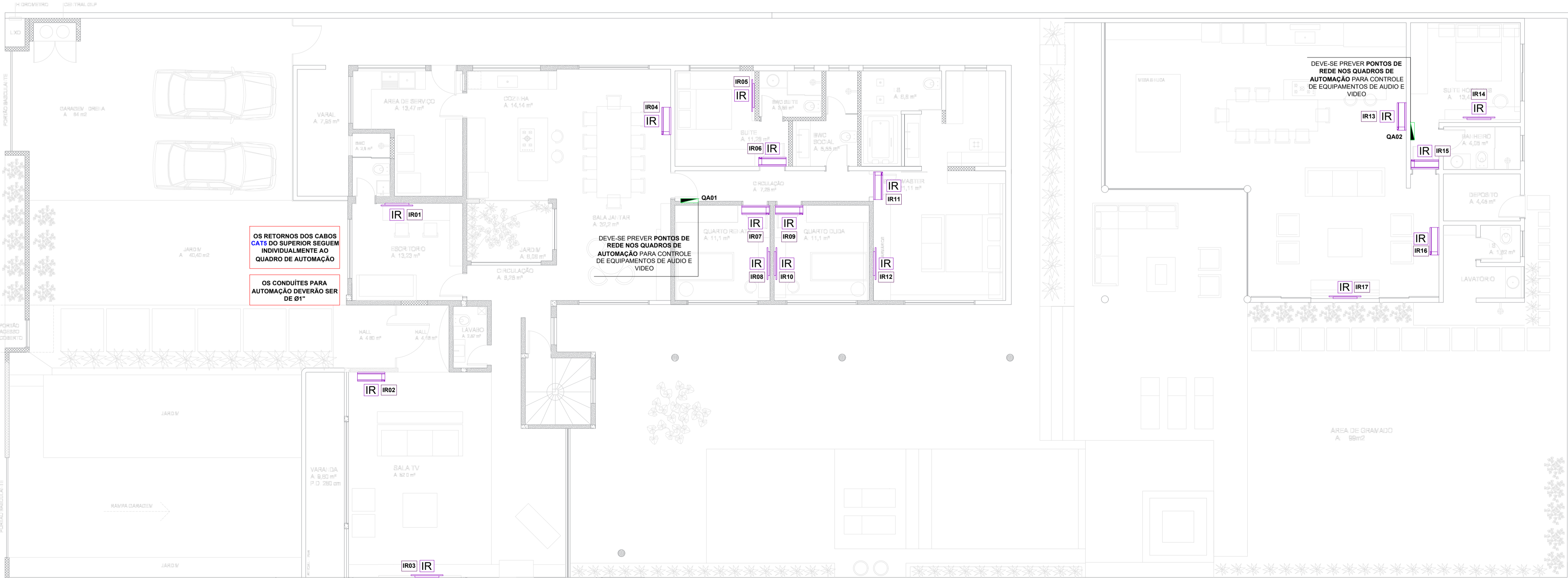
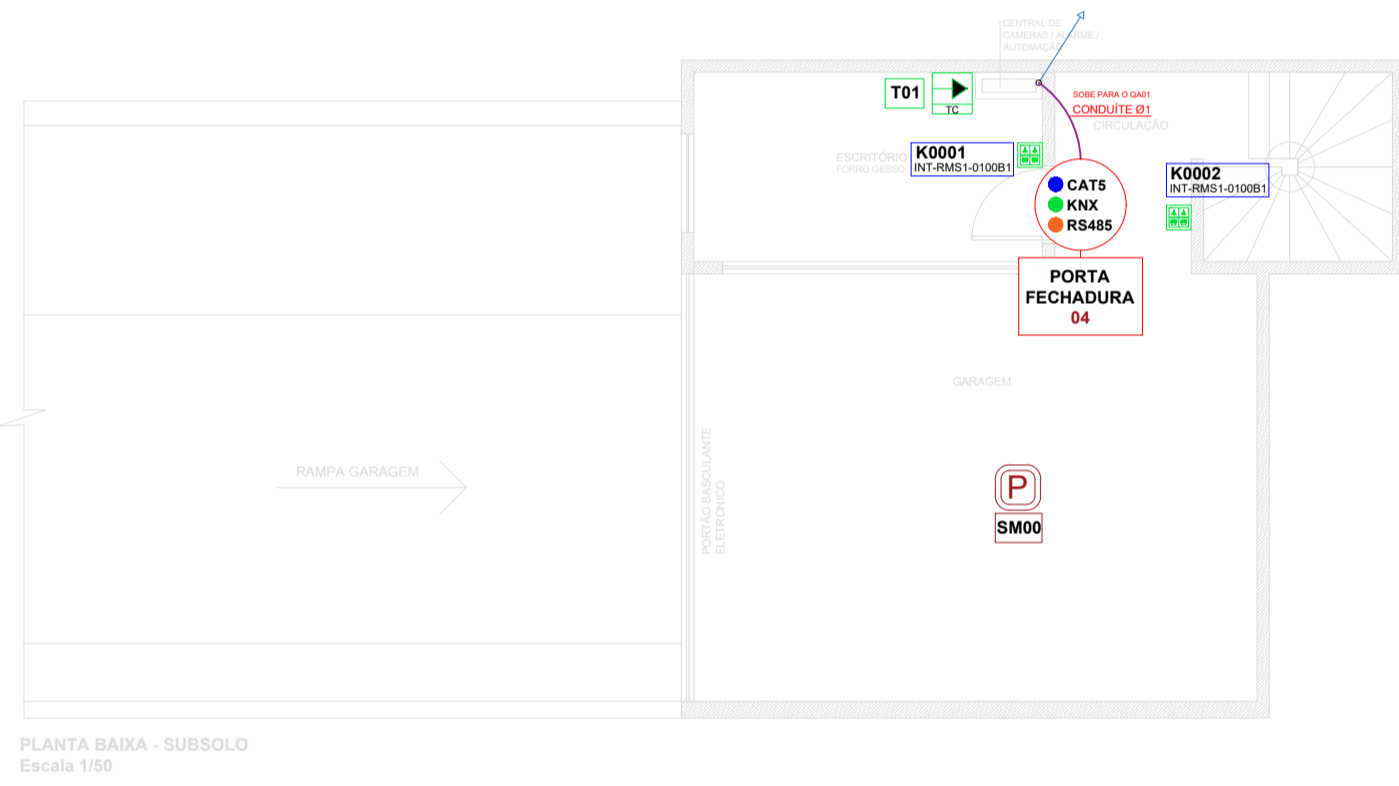
OBS 01: CASO O CLIENTE OPTE POR
DESEMIADOR DE ESPELHOS, PREVER
PONTO DE ALIMENTAÇÃO TOM 10A.

OBS 02: CASO O CLIENTE OPTE POR
CARREGADOR DE CARRO ELÉTRICO,
PREVER PONTO DE ALIMENTAÇÃO (VIDE
PROJ. ELÉTRICO)

INTERLIGAR VIA KNX AMBOS OS
QUADROS DE AUTOMAÇÃO
QA01 AO QA02

OS CONDUTES PARA
AUTOMAÇÃO DEVERÃO SER DE
Ø 1

OS CABOS DOS SENSORES DE
ALARMES TÉCNICOS DEVEEM
RETORNAR INDIVIDUALMENTE
PARA O QUADRO DE
AUTOMAÇÃO



OS RETORNOS DOS CABOS
CAT5 DO SUPERIOR SEGUEM
INDIVIDUALMENTE AO
QUADRO DE AUTOMAÇÃO

OS CONDUTES PARA
AUTOMAÇÃO DEVERÃO SER
DE Ø 1"

DEVE-SE PREVER PONTOS DE
REDE NOS QUADROS DE
AUTOMAÇÃO PARA CONTROLE
DE EQUIPAMENTOS DE ÁUDIO E
VÍDEO

DEVE-SE PREVER PONTOS DE
REDE NOS QUADROS DE
AUTOMAÇÃO PARA CONTROLE
DE EQUIPAMENTOS DE ÁUDIO E
VÍDEO

CHECKLIST DE OBRA:

ITEM	ITEM

DATA: ___/___/___ A/C: _____

LEGENDA DOMÓTICA KNX:

	QA - QUADRO DE AUTOMAÇÃO		SENSOR CREPUSCULAR
	TOMADA COMANDADA		SENSOR DE MOVIM. EXTERNO (até h: 3m)
	SEÇÃO DE ILUMINAÇÃO DIMERIZÁVEL		SENSOR METEOROLÓGICO
	SEÇÃO DE ILUMINAÇÃO LIGA/DESLIGA		SENSOR DE PRESENÇA KNX TETO
	CORTINA/PERSIANA MOTORIZADA		SENSOR DE MOVIMENTO KNX TETO
	TECLA TIPO PULSADOR CX 4X2"		SENSOR DE LUMINOSIDADE KNX TETO
	TECLA TIPO PULSADOR CX 4X4"		DETECTOR DE MOVIMENTO KNX PAREDE
	KEYPAD KNX CX 2X2"		SENSOR MAGNÉTICO DE ABERTURA
	LOGIC AMBIENTE		TABLET PAREDE (h:1,40m; prever tomada 10A)

LEGENDA SENSORES:

	SENSOR DE CO* PAREDE (h:1,50m)		DETECTOR QUEBRAINTRUSÃO DE VIDRO
	SENSOR DE CO PAREDE		FECHADURA SAFE KEY
	DETECTOR FUMAÇA TETO		INTERFACE UNIVERSAL
	DETECTOR INUNDAÇÃO PAREDE (h:0,3m)		
	DETECTOR GÁS PAREDE (h:0,3m)		

LEGENDA IR: ÁUDIO E VÍDEO:

	PONTO EMISSOR INFRAVERMELHO - IR		TELEVISOR
	CAIXA ACÚSTICA		AR CONDICIONADO SPLIT
	TELA PARA PROJETOR		AR CONDICIONADO CASSETE
	PROJETOR MULTIMÍDIA		COMANDO DE VOZ (prever tomada 10A)

LEGENDA GERAL:

	CAIXA DE PASSAGEM		CAIXA DE PASSAGEM 4X2/4X4 (ANALISAR PROJ.)
	PONTO DE REDE RJ45		CARREGADOR DE CARRO ELÉTRICO
	PONTO DE TELEFONE RJ11		SENSOR DE NÍVEL DE RESERVATÓRIO
			INDICAÇÃO DE SENTIDO DE DUTOS

CABEAMENTO ESTRUTURADO:

	CABO KNX AUTOMAÇÃO		CONDUÍTE PREVISÃO
	CABO DE REDE CAT 5 e CFTV		INDICAÇÃO DE CONDUITE Ø 3/4 (TETOPAREDE)

NOTAS

- É INDISPENSÁVEL A PASSAGEM DO CABO KNX EM TODOS OS QUADROS;
- DISPOSITIVOS JÁ ADQUIRIDOS PELO CLIENTE ESTÃO NA COR VERDE, ENQUANTO PREVISÃO NA COR VERMELHA;
- PREVER ALIMENTAÇÃO - ENERGIA - PARA OS SENSORES DE PRESENÇA TETO/PAREDE;
- OS CABOS DOS SENSORES DE ALARMES TÉCNICOS DEVEEM RETORNAR INDIVIDUALMENTE PARA O QUADRO DE AUTOMAÇÃO;
- A AROTECH NÃO SE RESPONSABILIZA POR SENSORES QUE FORAM ALOCADOS DE FORMA DIFERENTE DA COTA ESTIPULADA. É IMPRECISÁVEL SEGUIR O RANGE ESPECIFICADO;
- OS RETORNOS DAS PERSIANAS/CORTINAS MOTORIZADAS DEVEEM SEGUIR ATÉ O QA. CASO A INSTALAÇÃO NÃO SEJA IMEDIATA, DEVE-SE PREVER DUPLO RETORNO - UM PARA O QA E UM PARA A BOTEIRA IN LOCO;
- OS CONDUTES DEVERÃO TER BITOLA DE 1 POLEGADA (Ø1).

ARQUIVOS RELACIONADOS:	RESPONSÁVEL	DATA
Projeto Arquitetônico: Rodrigo Lengler - Arquitetonico revisão Março 2020-Model	Fernanda Callescura	REV: 10/03/20
Projeto Elétrico e Luminico: Elétrico e Luminico.dwg	Fernanda Callescura	REV: 10/03/2020

DATA DE REV.	DESCRIÇÃO	DESENHO
03 18/08/2020	Revisão de keypads e interruptores;	Milena Bedin
02 08/04/2020	Revisão conforme readaptações;	Milena Bedin
01 10/10/2020	Revisão conforme reatuação;	Milena Bedin
00 03/10/2019	Estudo Preliminar;	Milena Bedin

PROJETO DOMÓTICO KNX

PRANCHA: A 01	CONTEÚDO DA PRANCHA: Automação KNX e CAT5
--------------------------------	---

RESPONSÁVEL TÉCNICO: Juliane Dambros ARQ. CAU 182890-5	PROPRIETÁRIO: Rodrigo Lengler
---	---

DESENHO: Milena Bedin	REVISÃO: R03	OBRA: R. Salgado Filho, 1869, Centro; Cascavel/PR
ESCALA: Indicada	DATA: Ago/2020	