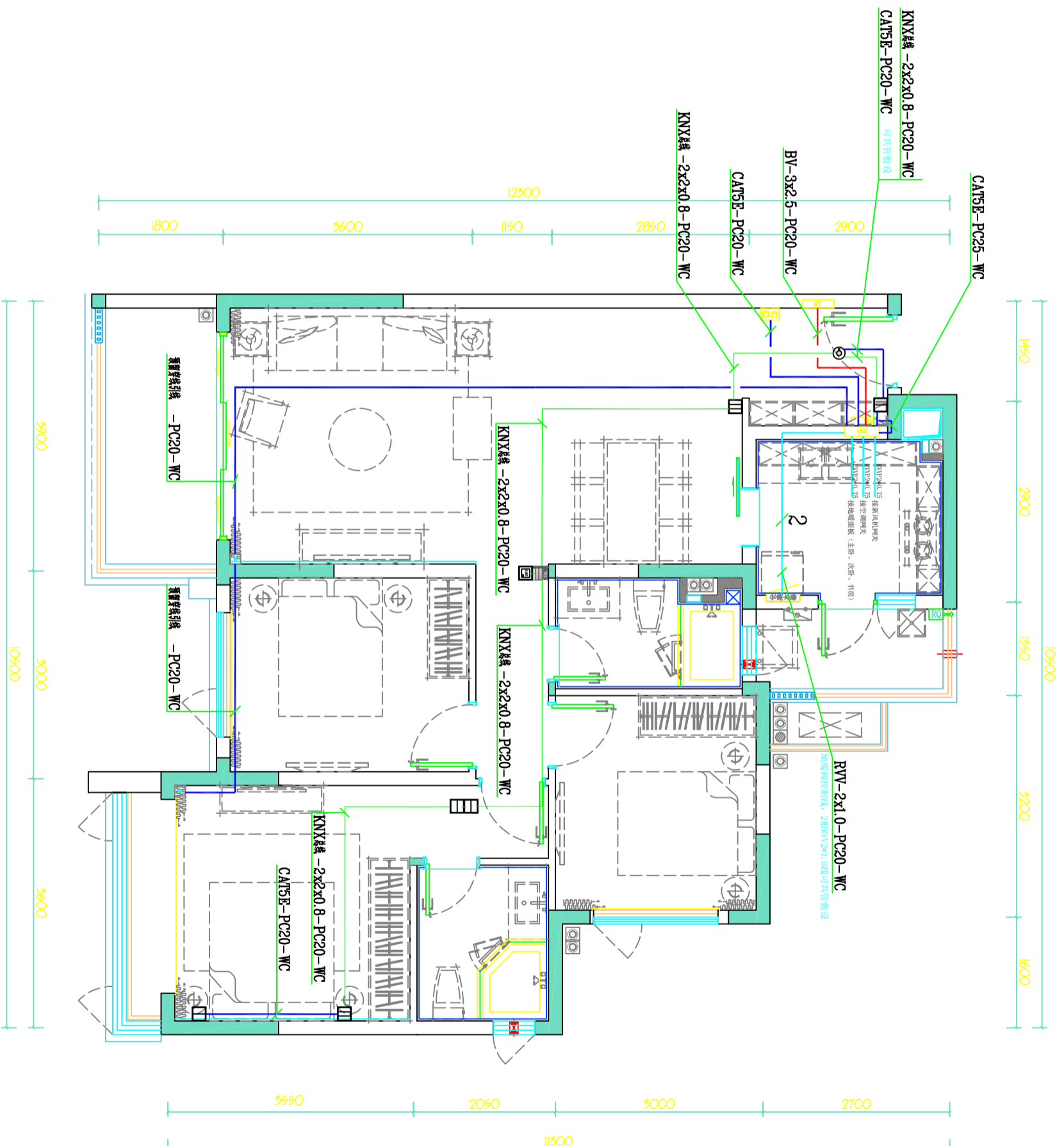


图例	说明
□	双联单位开关 床边距地1300mm暗装/床头柜处距地650mm暗装
▣	三联单位开关 床边距地1300mm暗装/床头柜处距地650mm暗装
▤	三联六键智能化面板 床边距地1300mm暗装/床头柜处距地650mm暗装
▥	三联四键智能化面板 床边距地1300mm暗装/床头柜处距地650mm暗装
▦	空气质量检测模块 吊顶内暗藏
⊙	人体感应模块 玄关顶面安装
⋈	暗装单联单控开关 床边距地1300mm暗装/床头柜处距地650mm暗装
⋉	暗装双联单控开关 床边距地1300mm暗装/床头柜处距地650mm暗装
⋊	暗装单联双控开关 床边距地1300mm暗装/床头柜处距地650mm暗装 (床头柜处所有开关靠近床内侧与床头柜处距地650mm暗装)
⋋	暗装双联双控开关 床边距地1300mm暗装/床头柜处距地650mm暗装 (床头柜处所有开关靠近床内侧与床头柜处距地650mm暗装)
⋌	暗装单联单控调光开关 (防水型) 床边距地1300mm暗装
⋍	暗装单联单控调光开关 指定位置顶板上预留
⋎	可燃气体探测器 床边距地1200mm暗装
⋏	空调控制开关 床边距地1200mm暗装
⋐	地暖控制开关 卫生间距地1600mm安装预留 厨房距地1600mm安装预留(感应控制) 柜体上1600mm, 玄关柜下300mm(感应控制)
⋑	柜内灯出线位 灯光控制回路组编号
⋒	电动窗帘接线盒 顶面安装



备注:

- 1、空调控制线至智能家居网关的敷设和接驳不在智能家居施工范围内，包含智能家居箱到空调网关的线和空调网关到空调外机部分的预埋和穿线。
- 2、新风控制线至智能家居网关的敷设和接驳不在智能家居施工范围内，包含智能家居箱到新风网关的线和新风网关到新风外机部分的预埋和穿线。
- 3、地暖控制线至智能家居网关的敷设和接驳不在智能家居施工范围内，包含智能家居箱到分集水箱、地暖网关或地暖面板部分的预埋和穿线。
- 4、可视对讲控制线至智能家居网关的敷设和接驳不在智能家居施工范围内，包含智能家居箱到可视对讲室内机部分的预埋和穿线。
- 5、灯具强电线的敷设和接驳不在智能家居施工范围内，包含智能家居箱和智能面板到灯具部分的预埋和穿线。
- 6、强弱电箱至智能家居箱的敷设和接驳不在智能家居施工范围内，包含强电箱和弱电箱到智能家居箱部分的预埋和穿线。
- 7、智能家居施工范围包含智能家居箱到面板之间的knx总线和网线的敷设和接驳，以及电动窗帘至智能家居箱的穿线引线。

智能家居施工范围内所有管路采用PC管预埋，若后期新增数据管路需采用JDG。

智能家居平面布置图  
比例 1:70

建设单位 (CLIENT)	华润置地(成都)
工程名称 (PROJECT TITLE)	成都华润·未来之城项目 T4B户型智能家居项目
图纸名称 (DRAWING TITLE)	智能家居平面布置图
项目负责人 (PROJECT MANAGER)	
审定 (AUTHORIZED BY)	
审核 (APPROVED BY)	赵睿
校对 (CHECKED BY)	张欣
设计 (DESIGN BY)	蒲正东
制图 (DRAWN BY)	蒲正东
日期 (DATE)	2020.07
图幅 (SIZE)	A3
比例 (SCALE)	1:70
图纸编号 (PART NO.)	ZN-02