

项目名称：嘉御庭金宅项目
 项目编号：
 出图阶段：竣工图
 出图日期：2020-06-9
 目录页数：1 / 1



序号	图号	图名	比例	页幅
1	P-01	设计说明	1:100	A3
2	P-02	Floor Plan : Network	1:100	A3
3	P-03	Floor Plan : Security	1:100	A3
4	P-04	Floor Plan : Shades	1:100	A3
5	P-05	Floor Plan : Smart Home System	1:100	A3
6	P-06	Floor Plan : Home Entertainment	1:100	A3
7	P-07	cinema system	1:100	A3
8	P-08	Wiring Schematics	1:100	A3
9	P-09	Cabinet&Back Elevation	1:100	A3
10	P-10	Reflected Ceiling Plan : Lighting	1:100	A3
11	P-11	Reflected Ceiling Plan : Lighting - Din	1:100	A3
12	P-12	Reflected Ceiling Plan : Lighting - On/off	1:100	A3
13	P-13	Reflected Ceiling Plan : Lighting - On/off Circuit	1:100	A3
14	P-14	Reflected Ceiling Plan : Lighting - Deli Circuit(1)	1:100	A3
15	P-15	Reflected Ceiling Plan : Lighting - Deli Circuit(2)	1:100	A3
16	P-16	Reflected Ceiling Plan : Lighting - Diner Circuit	1:100	A3
17	P-17	Elevation Drawings	1:100	A3
18	P-18	Networking Schematics	1:100	A3

设计说明

本项目弱电工程包含以下系统：综合布线系统、计算机网络系统、视频监控系統、电动窗帘系统、智能家居系统、影音系统、智能照明系统、背景音乐系统。

一、综合布线系统：

1、设备机柜预留两根4平方强电线缆；

2、原进户光纤处布管至弱电机柜，进户光纤设备移至弱电机柜；

3、电视柜位置布置两根CAT6网线至弱电机柜；

二、计算机网络系统：

整个系统使用1台24口千兆POE交换机。

三、视频监控系統：

本系统只在前后门的门头上方各安装一个高清数字摄像机，用以监控门外状况。

四、电动窗帘系统：

本系统所有电机都安装在窗帘盒内，窗帘盒内预留220V强电电源，窗帘盒宽度至少220mm，深度至少200mm。

五、智能家居系统：

1、KNX总线回至弱电配电箱；

2、床头智能面板底边距地600mm（参照强电面板标高），其余位置

智能面板底边距地1300mm（参照强电面板标高）；

3、所有床头插座需要预留220V强电线；

4、所有面板位置均以装修方设计位置为准。

5、预留1根RVVSP4*0.75至阳台处空调外机，1根RVVSP4*0.75至地暖面板。面板位置现场确定。

六、影音系统：

扬声器孔处均需至少1至2层厚度为12.5mm的耐力板加固。

七、智能照明系统：

1、可控硅每条回路火零线单独强电至强电箱，强电箱对应回路对应开关火线至弱电箱，同一条回路中驱动和驱动器拉手至弱电箱；

2、平面灯具共14条开闭回路。每条回路火、零线至强电箱，强电箱对应回路对应开关火线至弱电箱；

3、调光灯具共12条开闭回路。每条回路火、零线至强电箱，强电箱对应回路对应开关火线至弱电箱。



010-621-60340
 010-621-60340700
 www.servimethk.com
 010-200333

010-2003333
 010-621-60340700
 www.servimethk.com
 010-200333

010-200333

嘉御金宅项目

010-200333

010-200333

010-200333

010-200333

010-200333

010-200333

010-200333

010-200333

010-200333

010-200333

010-200333

010-200333

010-200333

010-200333

010-200333

010-200333

010-200333

010-200333

010-200333

010-200333

010-200333

010-200333

010-200333

010-200333

设计说明	
工程名称	嘉御金宅
工程地址	嘉御金宅
工程规模	1:100
工程阶段	P-01
设计日期	1
设计日期	2020.6.9



Platinum Intelligent Solution
SENTIMENT
聚峰影音智能机构

0667 集团
1. 提供专业定制设计之智慧系统、产品及
最佳安装服务;
2. 设计安装一流视听方案, 提供高品质
视听体验效果, 提升生活品质;
3. 提供贴心之设计服务, 令您享受舒
适生活。

服务热线: 9740 4128
021-60340700
www.sentiment.hk.com
0200333

名称

嘉御庭金宅项目

楼层

名称

规格

单位

数量

备注

Floor Plan :
Shades

日期

位置

品牌

规格

数量

日期

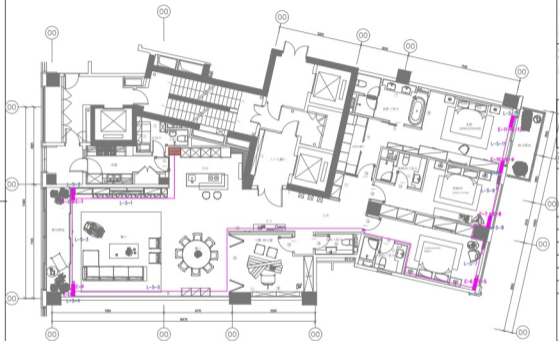
数量

品牌

规格

数量

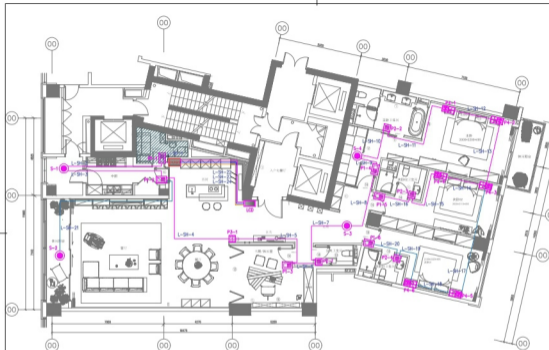
日期



Floor Plan : Shades

序号	品牌	规格	单位	数量	备注
1	—	RVSP4*1.0/KBG20	AC/WC		

注: 规格为RVSP220V屏蔽线, 规格为RVSP220mm, 规格为200mm.



序号	规格	设备名称	安装方式	信号规格	备注
1	10寸	10寸触控屏显示器	下底面开孔 300mm 宽	RWSP4*0.75 Cable: VSC20, KNX, KNX	AC/WC
2	5寸	5寸触控屏显示器	下底面开孔 300mm 宽	KNX 总线/KBG20	AC/WC
3	3寸	3寸触控屏显示器	下底面开孔 300mm 宽	KNX 总线/KBG20	AC/WC
4	TENSE	幕布	下底面开孔 300mm 宽	KNX 总线/KBG20	AC/WC
5	70mm, 100mm	摄像头	下底面开孔 300mm 宽	KNX 总线/KBG20	AC/WC
6	圆形	摄像头	预埋安装	KNX 总线/KBG20	AC/WC

1. KNX总线系统供电系统。
2. 最大触控屏高度不超过500mm (含触控屏安装架), 其余触控屏高度不超过300mm (含触控屏安装架)。
3. 摄像头最大高度不超过220V供电。
4. 摄像头最大高度不超过220V供电。
5. 摄像头最大高度不超过220V供电。

Floor Plan : Smart Home System



Platinum Integrations Solution
SENTIMENT
 聖諦影音智能机构

0667 總機
 1. 提供專業音響設計及安裝服務, 專業團隊
 提供專業安裝服務
 2. 提供專業音響系統方案, 專業音響師
 以科學原理為基礎, 配合專業音響師
 透過科學之設計方案, 配合專業音響師
 提供服務。

地址: 新加坡 77 號 401218
 電話: 021-60340700
 網站: www.sentimenthk.com
 傳真: 200333

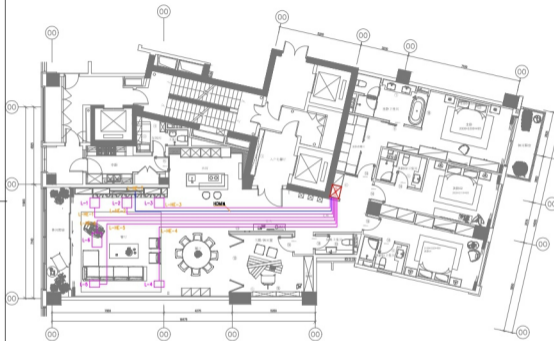
0668

嘉輝豪宅項目

姓 名	
職 位	
職 稱	
性 別	
聯絡人	
聯絡人	

圖名
 Floor Plan :
 Home
 Entertainment

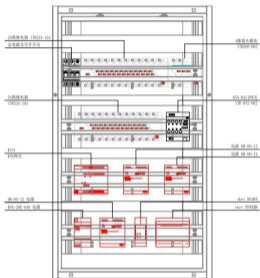
日期	
性 別	男
職 位	經理
縮 尺	1:100
時 間	P-6
版 數	1
日期	2020.6.9



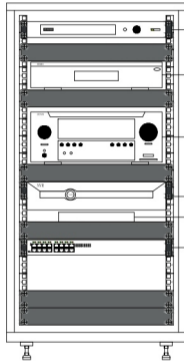
Floor Plan : Home Entertainment

序号	规格	设备名称	安装方式	设备尺寸	开孔尺寸	喇叭品牌	备注方式
1		大型落地扬声器	吸顶安装	900x620x112mm	800x520mm	RONDO2*1.5/KBG20	AC/WC
2		中型落地扬声器	吸顶安装	600x620x58mm	500x520mm	RONDO2*1.5/KBG20	AC/WC
3		小型落地扬声器	吸顶安装	400x620x58mm	300x520mm	RONDO2*1.5/KBG20	AC/WC

※ 扬声器安装开孔尺寸 - 2.5mm 喇叭开孔尺寸。



Equipment Cabinet



Equipment Rack(1000mm)



Premium Integration Solution
SENTIMENT
 聚峰影音智能机构

01 公司简介
 02 服务网络
 03 联系我们

地址: 深圳市福田区
 电话: 021-60340700
 网站: www.servintech.com
 邮编: 200333

品牌

品牌金宅项目

品牌

品牌

品牌

品牌

品牌

品牌

Cabinet&Rack

Elevation

品牌

品牌

品牌

品牌

品牌

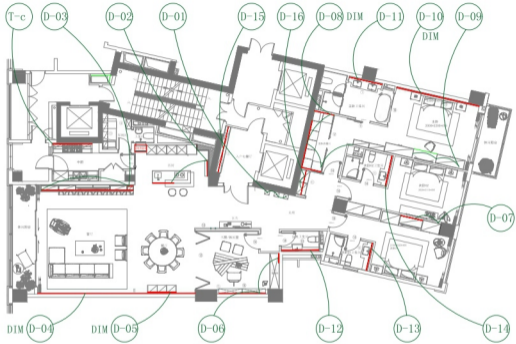
品牌

品牌

品牌

品牌

品牌	品牌
品牌	品牌
品牌	1:100
品牌	P-9
品牌	1
品牌	2020.6.9



Reflected Ceiling Plan : Lighting

设备图例表

图例	设备名称	规格
	LED 灯带	16.5W/m
	筒灯	Φ100mm
	射灯	Φ100mm
	格栅灯盘	600x600mm
	筒灯	Φ100mm
	射灯	Φ100mm
	筒灯	Φ100mm
	射灯	Φ100mm
	筒灯	Φ100mm
	射灯	Φ100mm
	筒灯	Φ100mm
	射灯	Φ100mm

1. 红色线条为 LED 灯带
2. 红色圆圈为筒灯
3. 红色正方形为射灯
4. 红色正方形带点为筒灯
5. 红色正方形带点为射灯

1. 图中 DIM 为 DALI 调光器，用于控制 DALI 灯。
2. 图中红色线条为 LED 灯带，红色圆圈为筒灯，红色正方形为射灯，红色正方形带点为筒灯，红色正方形带点为射灯。
3. 图中 4 为筒灯，筒灯为 Φ100mm，射灯为 Φ100mm，筒灯为 Φ100mm，射灯为 Φ100mm。



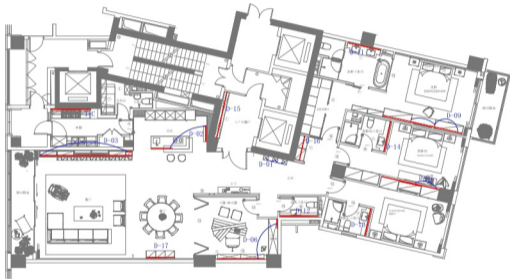
地址：深圳市福田区
 电话：021-60340700
 网站：www.servimethill.com
 邮编：200333

项目名称：嘉御金宅项目

姓名	
职位	
职称	
专业	
所属单位	
联系电话	

图例：Reflected Ceiling Plan : Lighting

比例	
日期	
比例	1:100
图例	P-10
数量	1
日期	2020.6.9



Reflected Ceiling Plan : Lighting - On/off

© 2020 SENTIMENT. ALL RIGHTS RESERVED.

A3



Platinum Conceptual Solution
SENTIMENT
 聖諦影音智能机构

01-1 说明
 1. 本项目为国内设计之商业建筑，本项目
 遵循国家规范标准；
 2. 设计为第一优先级为环境，其次为功能
 以可持续发展理念，追求生态和谐
 建筑之设计方式，重点体现设计特
 色和风格。

☎ 2003336777 010-6123
 ☎ 021-60340700
 🌐 www.servimenthkl.com
 ☎ 200333

0000

嘉御府住宅项目

姓 名	
职 称	
单 位	
电 话	
联系电话	
电子邮箱	

00
 Reflected Ceiling
 Plan :
 Lighting - On/off

工 种	
姓 名	
职 称	
比 例	1:100
时 间	P-12
张 数	1
日 期	2020.6.9



Platinum-Integrated Solutions

SENTIMENT

聖諦影音智能机构

06-7-8888

T-1: 提供專業音響設備之租賃服務, 承接各類音響工程及維修;

T-2: 提供專業音響器材安裝, 專業音響工程及音響效果測試, 並提供音響器材租賃服務;

T-3: 提供專業音響器材租賃, 並提供音響器材租賃服務;

T-4: 提供專業音響器材租賃, 並提供音響器材租賃服務;

T-5: 提供專業音響器材租賃, 並提供音響器材租賃服務;

T-6: 提供專業音響器材租賃, 並提供音響器材租賃服務;

T-7: 提供專業音響器材租賃, 並提供音響器材租賃服務;

T-8: 提供專業音響器材租賃, 並提供音響器材租賃服務;

T-9: 提供專業音響器材租賃, 並提供音響器材租賃服務;

T-10: 提供專業音響器材租賃, 並提供音響器材租賃服務;

T-11: 提供專業音響器材租賃, 並提供音響器材租賃服務;

T-12: 提供專業音響器材租賃, 並提供音響器材租賃服務;

T-13: 提供專業音響器材租賃, 並提供音響器材租賃服務;

T-14: 提供專業音響器材租賃, 並提供音響器材租賃服務;

T-15: 提供專業音響器材租賃, 並提供音響器材租賃服務;

T-16: 提供專業音響器材租賃, 並提供音響器材租賃服務;

T-17: 提供專業音響器材租賃, 並提供音響器材租賃服務;

T-18: 提供專業音響器材租賃, 並提供音響器材租賃服務;

T-19: 提供專業音響器材租賃, 並提供音響器材租賃服務;

T-20: 提供專業音響器材租賃, 並提供音響器材租賃服務;

T-21: 提供專業音響器材租賃, 並提供音響器材租賃服務;

T-22: 提供專業音響器材租賃, 並提供音響器材租賃服務;

T-23: 提供專業音響器材租賃, 並提供音響器材租賃服務;

T-24: 提供專業音響器材租賃, 並提供音響器材租賃服務;

T-25: 提供專業音響器材租賃, 並提供音響器材租賃服務;

T-26: 提供專業音響器材租賃, 並提供音響器材租賃服務;

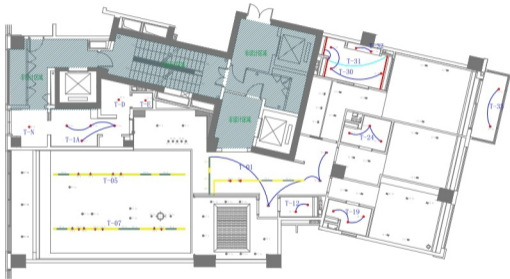
T-27: 提供專業音響器材租賃, 並提供音響器材租賃服務;

T-28: 提供專業音響器材租賃, 並提供音響器材租賃服務;

T-29: 提供專業音響器材租賃, 並提供音響器材租賃服務;

T-30: 提供專業音響器材租賃, 並提供音響器材租賃服務;

T-31: 提供專業音響器材租賃, 並提供音響器材租賃服務;



Reflected Ceiling Plan : Lighting - On/off Circuit

由 AT-4 提供, 日期: 2020.6.9

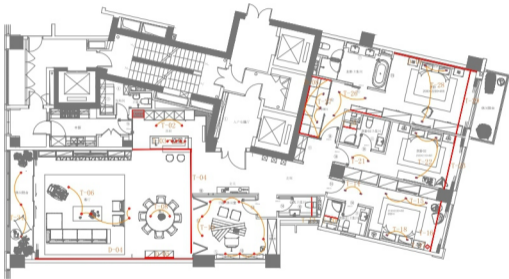
06-7-8888

臺灣豪宅項目

設計	
繪圖	
審核	
校對	
監製人	
監製人	

圖
Reflected Ceiling
Plan : Lighting
- On/off Circuit

比例	
比例	1:100
日期	P-13
頁數	1
日期	2020.6.9



Reflected Ceiling Plan : Lighting - Dali Circuit(1)



Platinum Integrative Solution
SENTIMENT
 聖諦影音智能机构

- 0617 总部
 1. 提供专业设计服务之创意思维、专业
 服务与最佳性价比
 2. 设计方案一流且执行力强、服务贴心
 可以无缝衔接落地。 追求为客户创造
 最佳ROI之设计方案。 专注提供设计
 效果服务。

☎ 20191016777 010123
 ☎ 021-60340700
 🌐 www.servimthit.com
 ☎ 200333

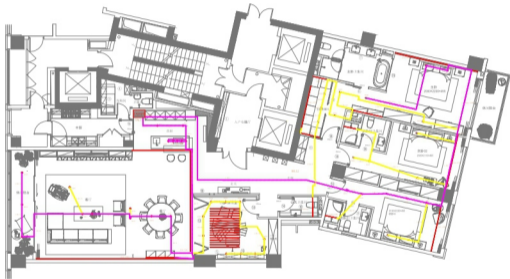
0608

嘉御金宅项目

姓 名	
职 位	
职 称	
性 别	
职 务 人	
工 号 人	

06
 Reflected Ceiling
 Plan : Lighting
 - Dali Circuit(1)

工 号	
姓 名	
职 位	配镜
职 称	1:100
性 别	P-14
职 务	1
日 期	2020.6.9



Reflected Ceiling Plan : lighting - Dali Circuit(2)

序	线	管	规格
1	—	DALI管	RVVSP4*1.0
2	—	DALI管	RVVSP4*1.0



SENTIMENT
 聖跡影音智能机构

0617 总部
 1. 提供专业设计服务之创意思维, 方案
 及制作实施服务;
 2. 设计方案一流及执行力强, 提供高品质
 设计服务及实施, 保证为客户提供最
 佳性价比之设计方案, 令您满意到无
 比!

☎ 2009559677 和 40123
 ☎ 021-60340700
 🌐 www.servimethink.com
 ☎ 200333

名称

嘉御豪宅项目

图

图

图

图

图

图

图
 Reflected Ceiling
 Plan : Lighting
 - Dali Circuit(2)

比例

图

图

图 1:100

图

图

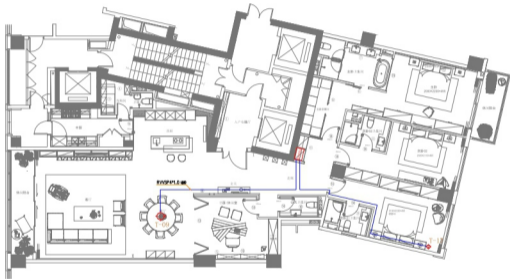
图

图

图

图

2020.6.9



Reflected Ceiling Plan : lighting - Dimmer Circuit

© 2020 SENTIMENT. ALL RIGHTS RESERVED. 11-2020-06-01-01



SENTIMENT
 聖跡影音智能机构

- 06.17 备注
 1. 本项目为智能化工程，包含照明、广播、
 会议系统等子系统。
 2. 设计为第一级智能化设计，系统内所有
 设备均应采用智能化设备。 设备应支持智能
 控制及远程控制。 设备应支持智能
 控制及远程控制。

电话: 021-60340700
 网站: www.sentiment.com
 邮编: 200333

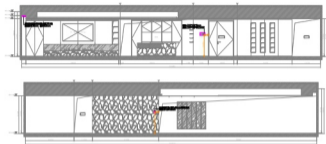
06.18

圣迹豪宅项目

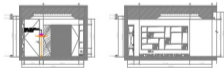
姓名	
职位	
电话	
邮箱	
身份证号	
身份证号	

06
 Reflected Ceiling
 Plan : Lighting
 - Dimmer Circuit

日期	
姓名	姓名
职位	职位
比例	1:100
图号	P-16
页数	1
日期	2020.6.9



Elevation Drawing—Living Room



Elevation Drawing—Study Room



SENTIMENT
 聚峰影音智能机构

0617 总部
 1. 提供专业设计团队之创意服务, 予项目
 最佳构思及建议;
 2. 设计方案一经采纳即动工, 跟进工程进度
 以作详细跟进, 负责施工期间之
 协调及之设计方案, 至工程竣工时
 收交资料。

☎ 2949598797 401128
 ☎ 021-60340700
 🌐 www.servimethk.com
 ☎ 200333

0608

嘉御庭金宅项目

姓 名	
姓 名	
姓 名	
姓 名	
联系电话	
电子邮箱	

图 名
 Elevation
 Drawing

工 种	
位 数	张
图 号	020
比 例	1:100
时 间	
数 量	1
日 期	2020.6.9

