

POLITIEKANTOOR VLAS 3 HOFSTEDEN, KORTRIJK



Locatie

Minister De Taeyelaan zn,
8500 Kortrijk

Architect

Goedefroo + Goedefroo
Architecten, DBG Architecten

Oppervlakte

8.000 m²

Budget technieken

€ 3.889.744

Opdrachtgever

Politiezone VLAS

Jaar van opdracht

2016

Jaar van oplevering

2018

Totaal budget

€ 21.454.442



De PZ Vlas is een meergemeentelijke politiezone (Kortrijk – Kuurne – Lendelede) met ongeveer 300 medewerkers en heeft voor haar nieuw politiecommissariaat “De Drie Hofsteden” een ambitieuze DBFM wedstrijd uitgeschreven. Na enkele rondes, behaalde het team van Stadsbader NV, Janssen Finishing, Goedefroo+Goedefroo, Bruno D’Hondt en Istema het project binnen. Het nieuwe commissariaat zal alle politiediensten, die nu in verschillende gebouwen in Kortrijk en omliggende gemeenten gevestigd zijn, groeperen aan de zuid-oostelijke kant van de stad.

Met Sweco als adviseur langs de zijde van de klant, waren de doelstellingen op vlak van duurzaamheid, projectaanpak en bedrijfszekerheid evenwel niet min.

Het nieuwe commissariaat wordt een werkomgeving die de operationele werking (onthaal, interventie, advies en onderzoek) volledig ondersteunt. Het commissariaat stimuleert het anders werken met flexibele werkplekken voor terreinwerkers, met ruimtes voor teamwerk en overleg, maar ook met kantoren aangepast aan de functie. Het commissariaat wordt een BEN-kantoor met K-peil 24 en E-peil 43 en zal voldoen aan alle moderne comforteisen, zodat het voor de medewerkers en de bezoekers een plaats wordt waar het aangenaam werken is.

De tijdelijke vereniging staat niet alleen in voor het ontwerp en de bouw van het commissariaat, maar ook voor het uitvoeren van de onderhoudswerkzaamheden gedurende de beschikbaarheidsperiode van 20 jaar.

De duurzaamheidsvisie werd met volgende maatregelen ondersteund, zodat het hierboven vermelde K- en E-peil wordt behaald:

- Een uiterst performante gebouwschil
- Overall zonnwerende beglazing
- Vaste zonnwering op bepaalde ramen op basis van dynamische simulatie.
- een speciaal zonnwerend zeil boven het atrium
- Zonneboiler voor opwekking van sanitair warm water
- Omkeerbare warmtepomp met goed seizoensrendement (EER volgens energieklasse A) voor verwarming en koeling
- Vraaggestuurde ventilatie en ventilatiegroepen systeem D met hoog rendement warmtewisselaar en zuinige ventilatoren, volledig conform met de Ecodesign richtlijn (richtlijn 2009/125/EG) en met mogelijkheid van *free cooling*.
- Frequentiereguleerde pompen
- Performante en comfortabele koelplafonds, systeem Janssen met boosterfunctie
- Een duurzame waterhuishouding met regenwaterherbruik
- LED verlichting
- Daglichtsturing en aanwezigheidsdetectie voor verlichting
- een performant gebouwenbeheersysteem voor regeling en visualisatie, gekoppeld aan een systeem voor energiemonitoring.
- laadpalen voor het opladen van elektrische of plug-in hybride voertuigen

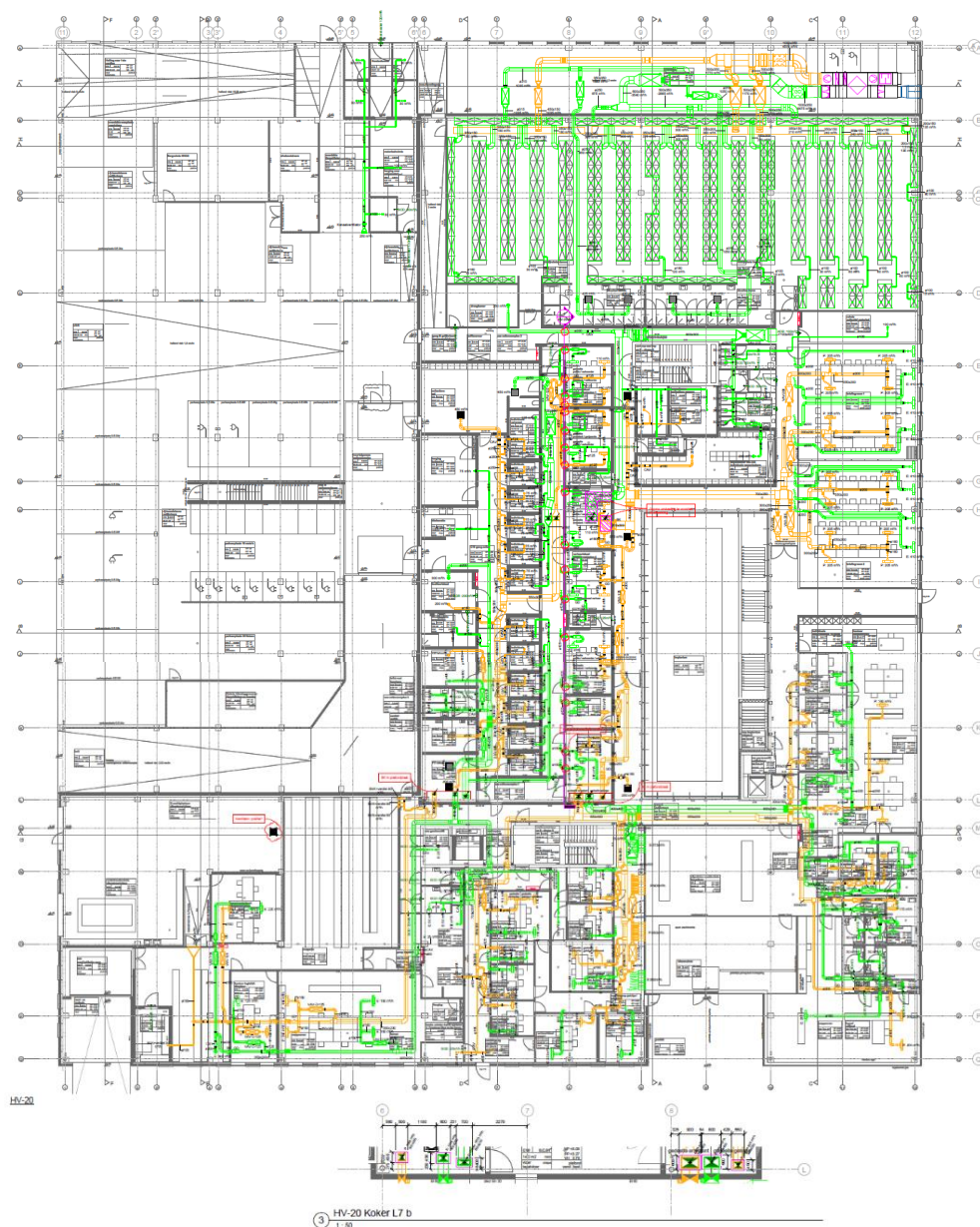
We benadrukken dat we ook in belangrijke mate rekening hebben gehouden met de specifieke behoeften van de gebruiker en de flexibiliteitseisen die daaraan verbonden zijn. De politiediensten hebben eisen die niet overeenkomen met de klassieke kantoorfuncties met een bezetting van 8 tot 18 h. De behoeften zijn vaak permanent (24/24 – 7/7), afhankelijk van externe omstandigheden en ze lopen vaak door 's nachts en gedurende de weekends. Er wordt ook rekening gehouden met de noodzakelijke bedrijfszekerheid en veiligheid, door het voorzien van noodgroepen voor de permanente stroomvoorziening en de nodige beveiliging van niet-publieke zones.



Tenslotte is ook de projectaanpak in dit project vooruitstrevend. Het project wordt uitgetekend als BIM project. Onze technieken modelleren we in 3D met Revit MEP en het 3D model wordt verder gevolgd en aangepast tijdens de uitvoering.



De performantie-eisen van de politie worden in de verschillende projectfasen gevalideerd op basis van een relatiematrix, via de performante Relatix software.



Plan ventilatie NIV. 0